

SCA1020 P2, P4 ou P6 - TMDI

Unité de fabrication de coulis de ciment, montée sur skid palettisé avec prises des pales de chariot élévateur pour le transport et anneau de levage pour permettre une mise en place rapide.

COMPOSITION DE LA CENTRALE PNEUMATIQUE

Malaxeur turbo 100 litres

Moteur pneumatique 8 kW à 6 bar
Consommation : 6 000 litres à 6 bar
Boîte à roulement avec arbre plongeur et turbine
Vanne d'inversion DN50

Malaxeur de maintien 200 litres

Moto réducteur pneumatique 1.5 kW à 6 bar
Consommation 2 000 litres à 6 bar
Arbre plongeur avec deux hélices
Trappe de visite pour nettoyage intégral

Presse à Injection P2, P4, P6

Vérin pneumatique avec inverseur automatique :
Presse au choix

Presse P2 : débit 2 m³/h - pression : 40 bar
Presse P2HP : débit 2 m³/h - pression : 70 bar
Presse P4 : débit 4 m³/h - pression : 40 bar
Presse P6 : débit 6 m³/h - pression : 40 bar

Consommation d'air : 6000L/mn à 6 bars

Bouton **arrêt d'urgence** sur poste de pilotage

Sécurité à l'ouverture du malaxeur

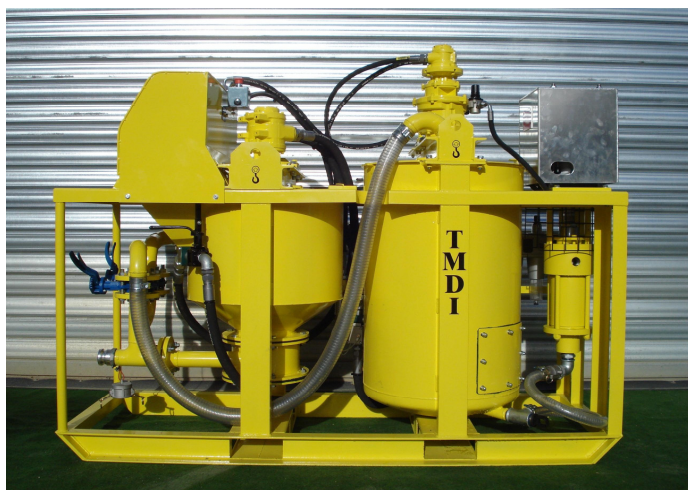
Silencieux sur les moteurs pneumatiques

Dimensions

Longueur : 1 980 mm Largeur : 700 mm
Hauteur : 1 600 mm Poids : 550 Kg

Matériel pouvant recevoir un enregistreur de paramètres : type LUTZ ou LIM ...

MATERIEL DE FABRICATION FRANÇAISE AUX NORMES CE



GD 11 2013