

VD Class 2



VD Class 2

EGT 
EGTECHNOLOGY

VDClass 2



La CLASSE 2 include perforatrici verticali di ridotte dimensioni certificate CE realizzate per poter lavorare in spazi limitati, ma con caratteristiche operative che normalmente vengono attribuite ad unità di classe superiore. Il mast è installato su una doppia slitta e ralla di rotazione, la modularità delle sezioni permette di variare la corsa utile della rotary da un minimo di 1.200 mm a 2.200 mm.

La filosofia EGT pone al primo posto la sicurezza degli operatori, tale accorgimento si evidenzia in alcune scelte peculiari del prodotto:

- Possibile adozione di una consolle portatile di comando a distanza che elimina i rischi connessi alle operazioni di carico - scarico, posizionamento, perforazione consentendo all'utilizzatore una visione globale e dinamica della zona lavoro.
- Utilizzo di componenti di elevata qualità.
- Sistemi di sicurezza di rapido intervento sia sul sistema idraulico che sul motore diesel.

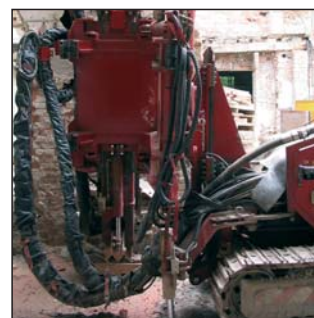
The CE-certified CLASS 2 vertical drill rigs are designed for operations in areas with restricted access. These compact yet incredibly versatile rigs give the powerful performance normally attributed to bigger rigs.

The VD CLASS 2 mast is installed on a double slide and fifth wheel rotation. The modular mast sections can be combined for variable rotary stroke, min. 1.200 mm - max. 2.200 mm.

The CLASS 2 drill rigs are suitable for coring and consolidation operations, and jet grouting applications.

The EGT philosophy puts operator safety first, a commitment highlighted in certain product details:

- *Possible installation of a Global Control System portable remote control panel - that eliminates risks associated with loading-unloading, rig positioning and drilling operations, by allowing the user to have a dynamic, all-round vision of the operations area.*
- *Selection of the highest quality components.*
- *Rapid response safety systems on both hydraulic system and diesel engine.*



ALLESTIMENTI

Tra le principali caratteristiche di versatilità è il mast modulare con corsa base di 1.200 mm, estendibile con vari elementi fino ad una corsa di 2.200 mm.

Le macchine possono essere allestite con una ampia gamma di accessori che ne consentono l'applicabilità a differenti tecnologie di perforazione.

- ① Perforazione con Rotary idraulica
- ② Perforazione con martello idraulico
- ③ Perforazione con martello fondo foro
- ④ Jet grouting
- ⑤ Motorizzazione elettrica

CONFIGURATION

The modular mast represents one of the main features in the versatility of these rigs. The basic mast stroke 1.200 mm can be increased, through the addition of extra elements, to max. stroke 2.200 mm.

The drill rig dressing can be personalized, selecting optionals from a wide range of accessories to suit the drilling technologies for which the rig will be used.

- ① *Drilling with hydraulic rotary*
- ② *Drilling with hydraulic hammer*
- ③ *Drilling with down-the-hole hammer*
- ④ *Jet grouting*
- ⑤ *Electric power unit*

VERTICAL

VD Class 2



VD210

Tiro	Pull back	60.000 N
Corsa	Stroke	1.200 mm 1.533 mm 1.866 mm 2.200 mm

Testa di Rotazione Rotary Head

RT975		
Prestazioni massime	Max performance	10.000 Nm - 600 rpm
RT1500_1C32		
Prestazioni massime	Max performance	15.000Nm - 116 rpm

Testa di Rotazione per sondaggi ambientali Rotary Head for Soil Investigation

RT975 RTP		
Prestazioni massime	Max performance	
Colpi al Min.	Blow per Minute	
Forza	Energy	10.000 Nm - 600 rpm

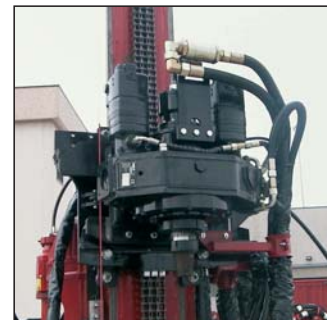
Comando a distanza* Remote control

Distanza massima	Max distance	7 m
------------------	--------------	-----

Pompa Fluid Pump

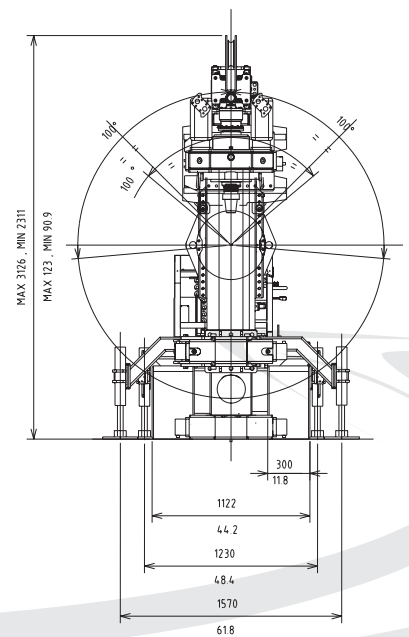
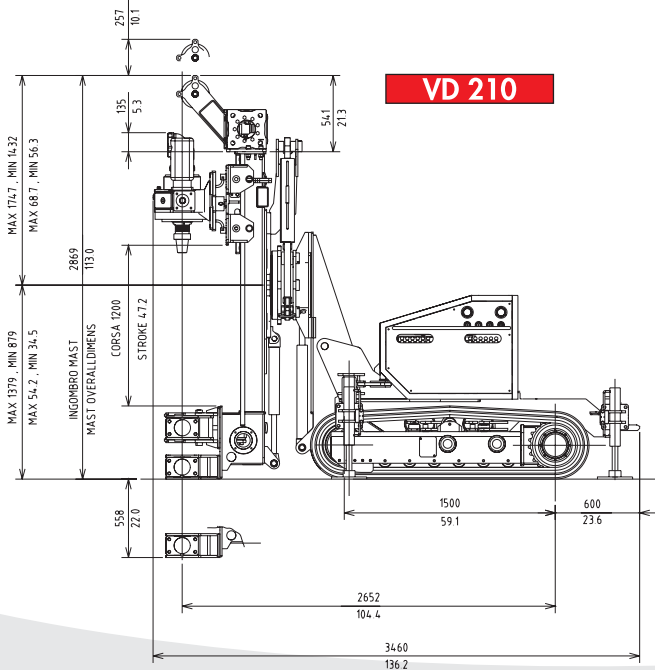
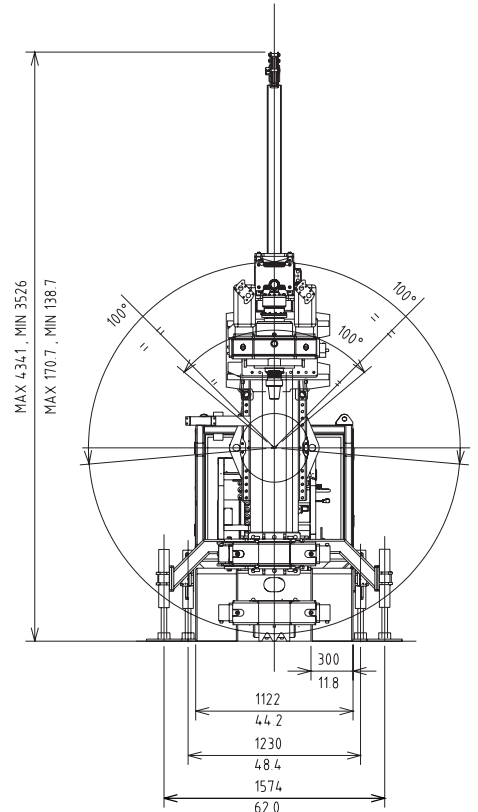
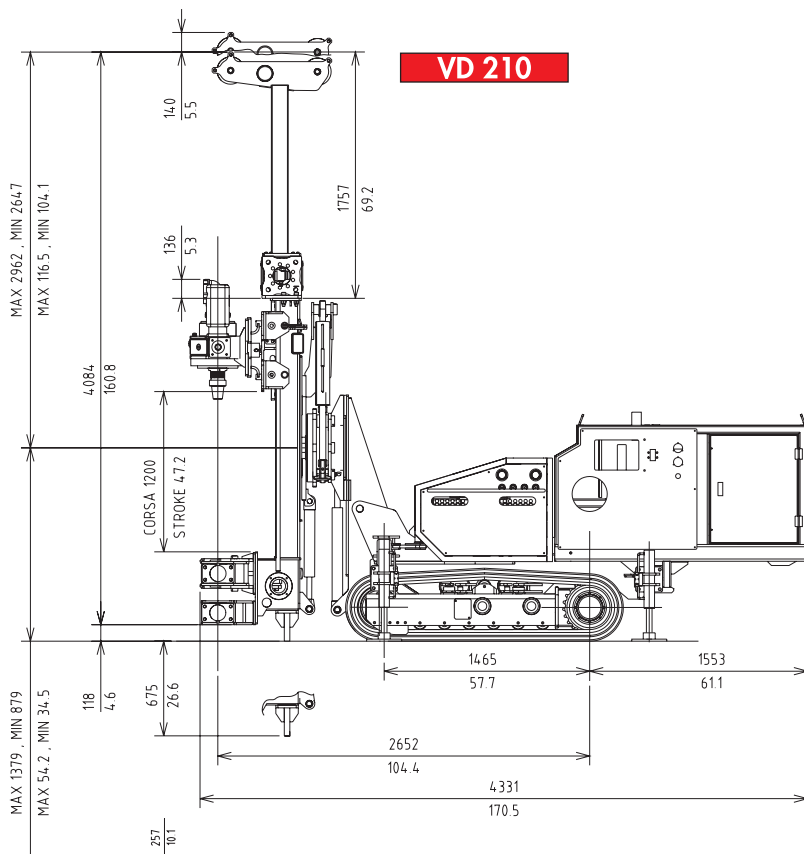
Pompa schiuma	Foam pump	50 lt @ 50 bar
Pompa scarotatrice	High pressure pump	15 lt @ 150 bar

*) Solo-Only VD500_M

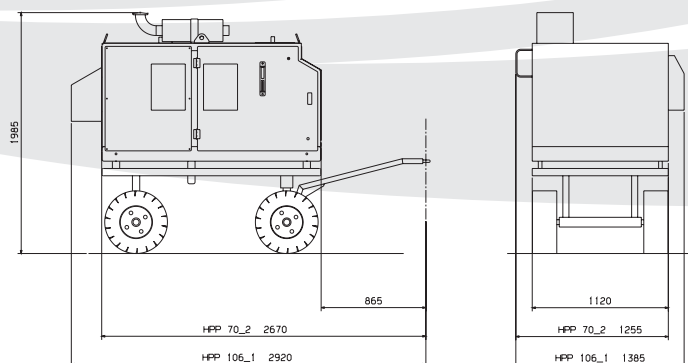


VERTICAL

VD Class 2



VD 210_PU



MOD.		VD 210	
Testa di rotazione		Rotary table	
coppia (max)	torque (max)	Nm	15.000
velocità di rotazione (max)	spindle speed (max)	rpm	116
corsa rotary (max)	rotary stroke (max)	mm	2.200
velocità manovra rotary	rotary travel speed	m/min	25
tiro-spinta	pulldown (pullback)	N	60.000
Verricello principale		Main winch	
forza di tiro (max)	line pull (max)	N	11.500
velocità fune (max)	rope speed (max)	m/min	48
diametro fune (max)	rope diameter (max)	mm	8
Morse		Clamp device	
diametro passaggio	clearance	mm	160-220-320
Carro		Crawler	
lunghezza	length	mm	2.000
larghezza	width	mm	800
carro estensibile	extendable track	mm	1.120
larghezza pattini	track width	mm	300
Motore Diesel		Diesel engine	
potenza	power	bhp	66/97
Peso totale		Total weight	
con PU	with PU	kg	5.600
senza PU	without PU	kg	5.100

OPTIONAL		VD210	
A000200PV	Valvola pneumatica	Pneumatic valve	
A000200EV	Valvola elettrica	Electric gate valve	
A030081LO	Oliatore di linea	Line oiler	
C045220ES	Morse	Clamp	
C058320ES	Morse	Clamp	
E000100PT	Carrello per power unit	Power unit trailer	
K000901MO	Sistema di apertura mast	Mast opening system	
M000330MX	Prolunga mast	Mast extension	
M000660MX	Prolunga mast	Mast extension	
M001000MX	Prolunga mast	Mast extension	
M075001LX	Prolunga jet grouting	Jet grouting extension	
P050050WT	Pompa acqua triplex	Triplex water pump	
P015150WT	Pompa acqua triplez	Triplex water pump	
R000975RH	Rotary	Rotary head	
R000090HC	Mandrino idraulico	Hydraulic chuck	
R000140HC	Mandrino idraulico	Hydraulic chuck	
R530850CK	Kit carotaggi	Coring kit	
S114450ST	Giunto girevole	Swivel joint	
V000500CW	Contrappeso	Counterweight	
W130046ST	Argano	Winch	
W130046CW	Argano compatto	Compact winch	
W130046CK	Kit argano compatto	Compact winch kit	
X000100DR	Data recorder	Data recorder	
X000100ID	Inclinometro	Inclinometer display	
X000100JT	Timer jet grouting	Jet grouting timer	
Y000100CL	Limitatore forza serraggio	Clamp force limiter	
Y000100FB	Kit bilanciamento spinta-tiro	Force balancing kitHammer Kit Plate	



Caratteristiche tecniche soggette a modifiche senza preavviso. La diffusione su scala mondiale del prodotto qui illustrato impone, per le differenti normative l'utilizzo di immagini ed illustrazioni puramente indicative, quindi non impegnative.

Specifications subject to change without notice. The diffusion in the whole world of the product illustrated hereby imposes, because of the different norms, the use of indicative - hence not binding - images and illustrations.

VERTICAL

VD Class 2



VD Class 2

EGT
EGTECHNOLOGY

EGTECHNOLOGY S.p.A.
Via berna, 1
Interporto di Parma
43010 loc. Bianconese Fontevivo
Parma, Italy
tel. +39 0521 615141
fax +39 0521 615142
e-mail: info@egt.it
www.egt.it